

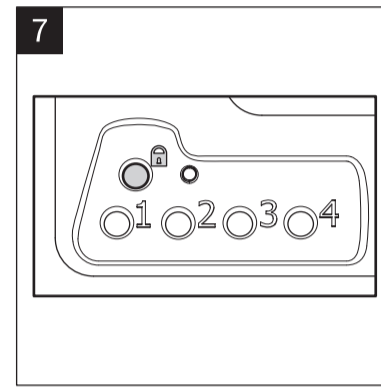
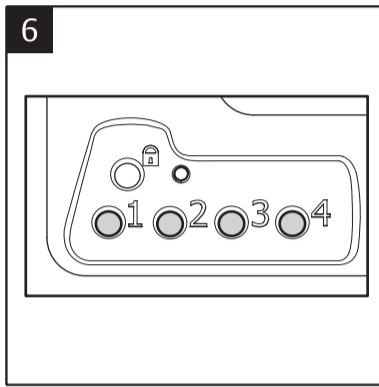
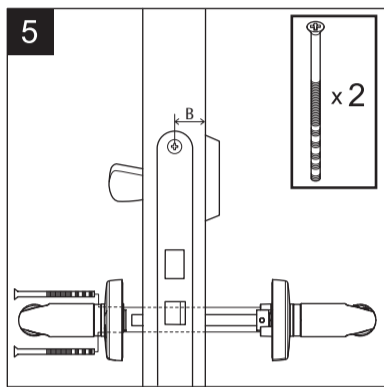
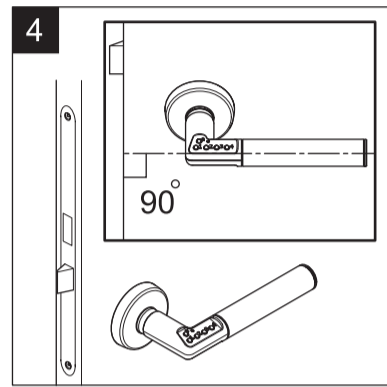
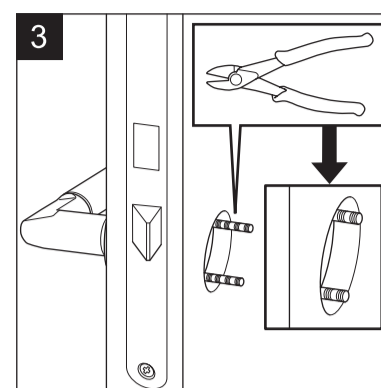
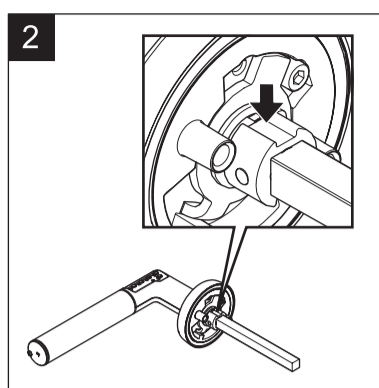
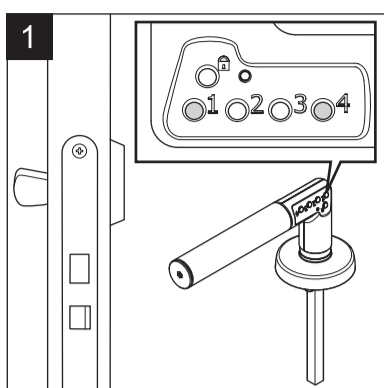
Code Handle Door

Finns/finnes till olika låshus/
låskasser:

8810 till Skandinavisk standard,
typ Modul, Evo, Connect

8811 till 2014

8812 till Euro/DIN



OBS/Bemærk:

Administratörskod/Administratorkode skal/må väljas/velges före/før montering.

SVENSK

1. Före montering

- Innan handtaget monteras måste det initieras genom att bestämma administratörskod. Handtaget saknar administratörskod vid leverans.
- Håll handtaget vågrätt med sprinten/fyrkantpinnen nedåt.
- Håll in knapp 1 och 4 samtidigt. Lampan blinkar rött.
- Släpp knapparna. Lampan lyser grönt med fast sken.
- Mata in administratörskod med 6 siffror. Lampan blinkar grönt hastigt. Den inmatade administratörskoden gäller.

För att byta administratörskod upprepas punkterna ovan. Observera att alla användarkoder raderas om man byter administratörskod.

2. Montering

Vrid sprinten/fyrkantpinnen så att spåret kommer uppåt, enligt pilen på bilden. Håll denna position vid montering enligt bild 4.

3. Placera innerhandtaget på dörren och montera de medföljande skruvarna genom dörren. Kapa skruvarna i närmaste midja, max 6 mm utanför dörren. Fastsättningen kräver ett ca 22 mm hål genom dörren för att passa handtagets fyrkantspinne.

4. Placera yttre handtaget (med knapp-sats) på dörren. Var noga med att handtaget hålls horisontellt under hela montage.

5. Skruva ihop inner- och ytterhandtag. Var noga med att montaget blir korrekt, så att båda handtagen fjädrar upp utan problem. Passar för dörrtjocklek 35-80 mm. B-mått (se bild 5) min 21 mm. Vid mindre B-mått, ner till 14 mm, använd distansring, art. nr. 8820.

6. Lås upp

- Lägg in minst en användarkod, se instruktionen på baksidan.
- Lås upp handtaget genom att slå rätt kod med sifferknapparna 1 - 4. Vid felaktig inmatning blinkar lampan på knapp-satsen omväxlande grönt och rött. (Handtaget förblir öppet när den rätta koden är slagen förutsatt att automatisk låsning inte är inställt, se baksida)

7. Lås

Lås handtaget genom att trycka på häng-låsknappen.

DANSK

1. Før montering

- Inden Code Handle monteres, skal der vælges en administrationskode. Code Handle leveres uden administrations-koden.
- Hold Code Handle vandret med firkant-spinden nedad.
- Hold knap 1 og 4 inde samtidig. Lam-pen blinker rødt.
- Slip knapperne. Lampen lyser grønt.
- Tast en administrationskode på 6 cifre. Lampen blinker hurtigt grønt. Den nye administrationskode er nu aktiveret.

Bemærk: alle brugerkoder slettes ved installation af ny administrationskode eller nulstilling af dørgrebet. Læg mindst en brugerkode ind før montering af Code Handle. Se vejledning for dette på anden side.

2. Montering

Drej firkantspinden så sporet kommer opad, se billede. Hold denne position under hele monteringen, se billede 4. 3. Placer det indvendige dørgreb og tilpas de medfølgende skruer. Klip skruerne i kappesporet så de flugter med ydersiden

af døren. Max. 6 mm udenfor døren. Min 22 mm hul igennem døren, kræves for montering af Code Handle.

4. Placer det udvendige dørgreb på døren. Kontroller at sporet på firkantspinden er opad, se billede 2. Vær omhyggelig med at dørgrebet holdes horisontalt under hele monteringen.

5. Skru det indvendige og udvendige Code Handle dørgreb sammen. Vær omhyggelig med monteringen, så Code Handle går let op og ned uden problemer. Passer for dør tykkelse 35-80 mm. Ved B-mål mellem 14-21 mm, anvend afstands ring 8820.

6. Lås op

Ved at taste brugerkoden med knapperne fra 1 - 4. Ved fejlindtastning blinker lampen rødt. Code Handle forbliver ulåst, hvis den automatiske låsning ikke er aktiveret.

7. Lås

Code Handle ved at trykke på låseknappen, mærket med hængelåssymbolet.

NORSK

NB! Kun for innvendig montering!
Kan ikke benyttes som utvendig avlåsning.

CodeHandle Door passer for dørtykkelse fra 35 til 80 mm.

CodeHandle Door mangler administratorkode ved levering og denne må bestemmes og programmeres inn før CodeHandle monteres. Se punkt 1.

1. Administratorkode

Hold dørvideren vannrett med firkant-pinnen pekende nedover.

Hold inn knapp 1 og 4 samtidig. Lampen blinker rødt.

Slipp knappene og lampen lyser med fast grønt lys.

Tast inn ønsket administratorkode med 6 siffer. Ny administratorkode gjelder nå.

Før å bytte administratorkode gjenta punktene over.

NB! Alle brukerkoder nullstilles om man bytter administratorkode. Dette fungerer som resett. Legg inn minst én brukerkode før montering av dørvideren. Se prosedyre for dette på den andre siden.

2. Montering

Vri firkantpinnen så sporet kommer opp, som pilen på tegningen over viser. 3. Plasser den innvendige vrideren på døren og sett inn de medfølgende skruene.

ASSA ABLOY CodeHandle Door

Modell 8810, 8811, 8812
Monteringsanvisning



ASSA ABLOY

ASSA ABLOY, the global leader
in door opening solutions.

Kapp skruene i et av kappesporene jevnt med dørens utside (eller så nær som mulig).

4. Plasser kodevrideren på døren, sjekk at sporet på firkantpinnen er opp som i pkt 2, og at vrideren holdes horisontalt stilling under hele montasjen.

5. Skru sammen innvendig og utvendig del av kodevrideren. Vær nøye med at monteringen blir korrekt så begge dørviderne går lett og fjærer tilbake uten problem. Ved B-mål mellom 21 og 14 mm må distansering 8820 anvendes.

6. Lås opp

Slå rett kode med sifferknappene 1 - 4 på dørvideren knappsats. Ved feil inntastet kode blinker lampen rødt. Ved rett kode forblir dørvideren opplåst hvis ikke automatisk låsning er innstilt, se baksiden.

7. Lås

Lås dørvideren ved å trykke på låseknappen merket hængelåssymbolet.

