

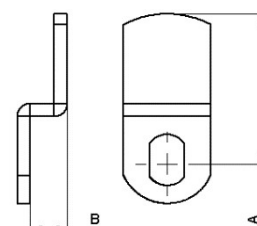
Guide för val av regel

Skåpdörrar är generellt av 2 typer:

1. Utanpåliggande
2. Infällda

Denna guide kommer utifrån dessa 2 dörrtyper beskriva hur man väljer rätt regel. Reglar har 2 mått som är viktiga att ange vid beställning.

- A = längden från hålcentrum till spetsen
- B = Bokningshöjd

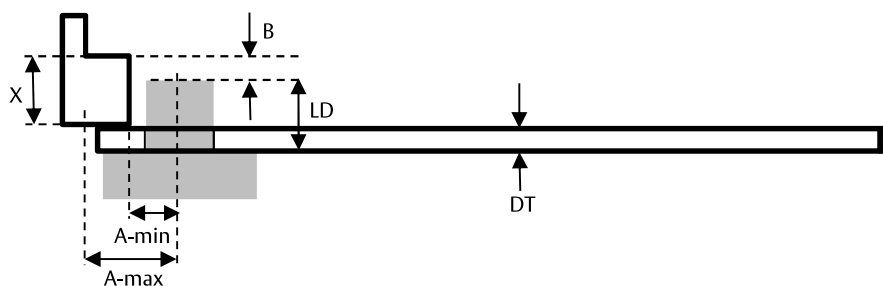


Ingående Mått

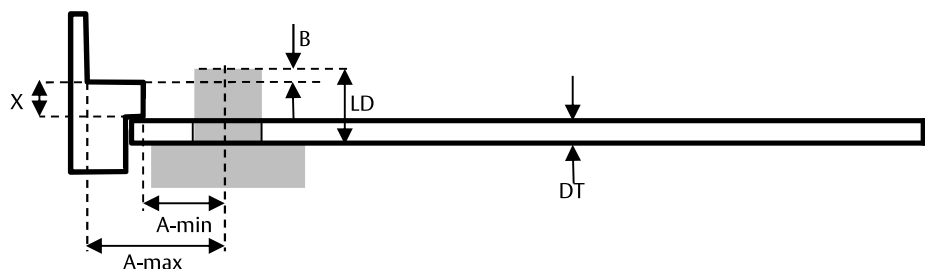
De mått som man behöver veta är:

- Dörrtjocklek (DT)
- Låsdjup (LD)
- Karmdjup (X)
- Minsta inlåsningsdjup (Amin)
- Största inlåsningsdjup (Amax)

Nedan skiss visar en utanpåliggande dörr i genomskärning sedd uppifrån.



Nedan skiss visar en infälld dörr i genomskärning sedd uppifrån



Regelval

1. Mät dörrtjockleken DT.
 - a. Är tjockleken mellan 1-15 mm rekommenderar vi den korta varianten av låsen som har låsdjup LD 21 mm. Om regeldjupet X är stort kan den långa varianten dock vara lämplig.
 - b. Är tjockleken mellan 15-23 måste den långa varianten av låsen som har låsdjup LD 29 mm användas.
2. Mät inlåsningdjupen A-min och A-max samt Karmdjupet X.
3. Beräkna vilken ev. bockning B av regeln som behövs. Detta görs genom $B = DT + X - LD$
 - a. Är B runt 0 väljs med fördel en rak regel. Små avvikelser åtgärdas enklast genom att lätt bocka regeln med en tång efter den har monterats.
 - b. Är B antingen större än 1 eller mindre än -1 väljs en bockad regel som då antingen monteras med bocken utåt eller inåt.
4. Välj därefter en regel som har längden A mellan A-max och A-min. Om möjligt, välj gärna en regel nära A-max för god inlåsning.

Exempel på regler

Rak regel A=38mm	Bockad regel A = 49 mm, B = 5mm	Bockad regel A = 38 mm, B = 8,5mm

Notera att bocken kan sitta på olika avstånd från centrumhålet vilket kan ha roll om karmens avstånd A-min ligger nära låset.

Information om samtliga regler kan man finna på hemsidan:

<https://www.assaabloyopeningsolutions.se/sv/local/se/oem-produkter/industrilas/skaplas/tillbehor/lasreglar-standardsortiment/>